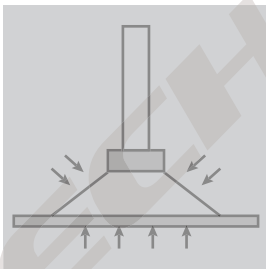


真空吸盘

真空吸盘是工件和抓取系统的连接部分。其结构包含吸盘（橡胶部分）和一个连接接头。

真空吸盘装配在机器人或者其他自动化设备中，用于抓取和移动工件。吸盘本身并不能吸附在工件的表面。然而，当环境压力大于吸盘与工件之间的压力时，环境压力（大气压力）就会把吸盘紧紧压在工件上。将吸盘与真空发生装置连接，抽取吸盘和工件之间的空气，就会形成压力差。当吸盘接触到工件表面时，由于空气无法进入吸盘内，就形成了真空。吸力大小与环境压力和吸盘内部空间的压力差成正比。



吸盘吸力计算公式：

$F = p \cdot A$

$F$  = 吸力

$p$  = 大气压和系统压力差

$A$  = 有效吸附面积（真空条件下，吸盘的有效吸附面积）

- 物件吸取和搬用的通用型产品
- 结构包含单层吸盘、一层半吸盘、常温和耐高温吸盘
- 进口橡胶材料制作，保证吸盘寿命
- 多年和客户现场口碑和UYATECH自测数据支撑
- 交付周期快，常规交期5天，最快当日发货
- 可根据客户需求进行吸盘定制（材料、形状）

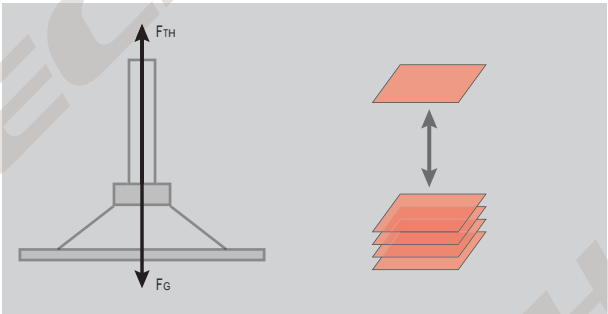
橡胶性能

材料	硬度（邵氏A±5°）	工作温度（°C）	耐磨性	柔韧性	耐油性	耐酸性
NBR（丁腈橡胶）	50-60	-30 ... +90	*	*	***	0
PU（聚氨酯）	50-65	-20 ... +80	**	*	***	0
SI（硅胶）	35-65	-40 ... +200	0	****	0	0
FKM（氟橡胶）	65	-10 ... +230	0	0	****	***
**** 优秀      *** 良好      ** 正常      * 一般      0 差						

真空吸盘吸力

计算真空吸盘吸力时，吸盘将承受由加速度所产生的力，而加速度产生的力在自动提升系统中无法忽略不计。以下列举三种情况下，真空吸盘吸力的计算方式。

当真空吸盘水平放置并垂直移动时：



$F_{TH} = m \times (g+a) \times S$

$F_{TH}$  = 理论上最大吸力（N）

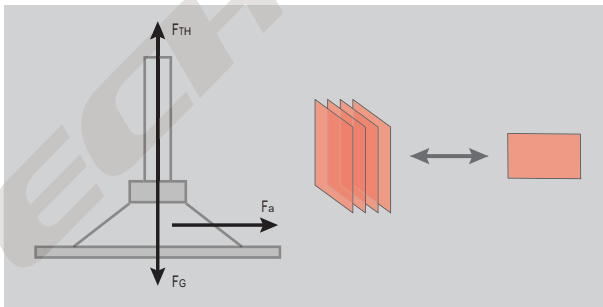
$m$  = 质量（kg）

$g$  = 重力加速度（9.81m/s<sup>2</sup>）

$a$  = 提升系统的加速度（m/s<sup>2</sup>）

$s$  = 安全系数（至少为1.5，对不均匀，透气材料或粗糙表面，系数为2或者更高）

当真空吸盘水平放置并水平移动时：



$$F_{TH} = m \times (g + a / \mu) \times S$$

$F_{TH}$  = 理论上最大服力 (N)

$F_a$  = 加速力 =  $m \cdot a$

$m$  = 质量 (kg)

$g$  = 重力加速度 ( $9.81 \text{ m/s}^2$ )

$a$  = 提升系统的加速度 ( $\text{m/s}^2$ )

$\mu$  = 摩擦系数 = 0.1油性表面

= 0.2 - 0.3潮湿表面

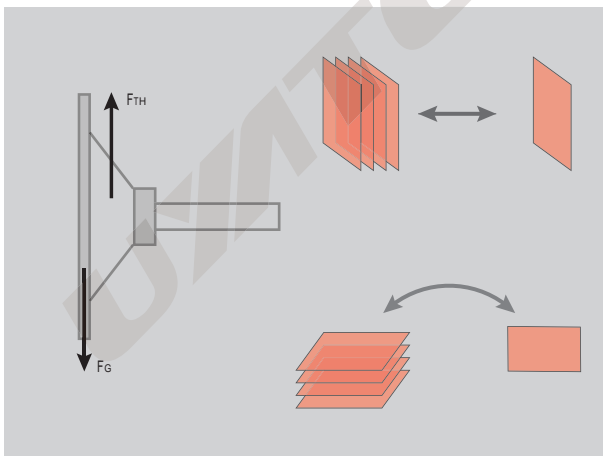
= 0.5木制、金属、玻璃、石块表面

= 0.6粗糙表面

注意：给定的摩擦系数为平均值，对每种工件必须事先测定。

$S$  = 安全系数（至少为1.5，对不均匀，透气材料或粗糙表面，系数为2或者更高）

当真空吸盘垂直放置并垂直移动时：



$$F_{TH} = (m / \mu) \times (g + a) \times S$$

$F_{TH}$  = 理论上最大服力 (N)

$m$  = 质量 (kg)

$g$  = 重力加速度 ( $9.81 \text{ m/s}^2$ )

$a$  = 提升系统的加速度 ( $\text{m/s}^2$ )

$\mu$  = 摩擦系数 = 0.1油性表面

= 0.2 - 0.3潮湿表面

= 0.5木制、金属、玻璃、石块表面

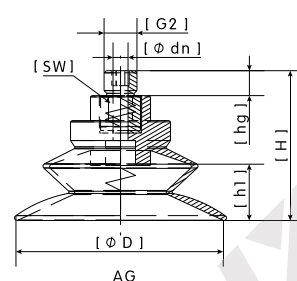
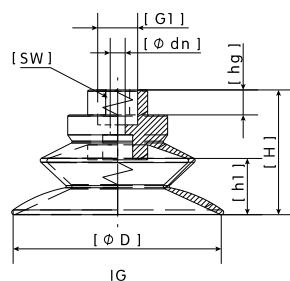
= 0.6粗糙表面

$S$  = 安全系数（至少为1.5，对不均匀，透气材料或粗糙表面，系数为2或者更高）

## SMB | 波纹吸盘



## 外形尺寸



## 订购方式

产品型号	订货编码	ΦD	G1	G2	φ dn	H	h1	hg	SW	重量
SMB-22-02IG	74612201	24	G1/4	—	3.5	25	5.8	12	16	0.009
SMB-22-03IG	74612202	24	G3/8	—	3.5	41	5.8	9.5	22	0.041
SMB-22-02AG	74612203	24	—	G1/4	3.5	25	5.8	10	16	0.015
SMB-22-03AG	74612204	24	—	G3/8	3.5	25	5.8	10	17	0.022
SMB-30-02IG	74612205	34	G1/4	—	4	28	9	12	17	0.014
SMB-30-03IG	74612206	34	G3/8	—	4	44	9	9.5	22	0.045
SMB-30-02AG	74612207	34	—	G1/4	4	28	9	10	17	0.019
SMB-30-03AG	74612208	34	—	G3/8	4	28	9	10	17	0.026
SMB-40-02IG	74612209	45	G1/4	—	4	29	10	12	17	0.014
SMB-40-03IG	74612210	45	G3/8	—	4	45	10	9.5	22	0.045
SMB-40-02AG	74612211	45	—	G1/4	4	29	10	10	17	0.020
SMB-40-03AG	74612212	45	—	G3/8	4	29	10	10	17	0.027
SMB-50-02IG	74612213	56	G1/4	—	6	42	11.5	20	22	0.045
SMB-50-03IG	74612214	56	G3/8	—	6	37	11.5	15	22	0.032
SMB-50-02AG	74612215	56	—	G1/4	6	37	11.5	10	22	0.041
SMB-50-03AG	74612216	56	—	G3/8	6	37	11.5	10	22	0.047
SMB-60-02IG	74612217	67	G1/4	—	6	46.5	14.5	20	22	0.053
SMB-60-03IG	74612218	67	G3/8	—	6	41.5	14.5	15	22	0.040
SMB-60-02AG	74612219	67	—	G1/4	6	41.5	14.5	10	22	0.049
SMB-60-03AG	74612220	67	—	G3/8	6	41.5	14.5	10	22	0.055
SMB-80-02IG	74612221	89	G1/4	—	6	55	22	20	22	0.076
SMB-80-03IG	74612222	89	G3/8	—	6	50	22	15	22	0.063
SMB-80-02AG	74612223	89	—	G1/4	6	50	22	10	22	0.072
SMB-80-03AG	74612224	89	—	G3/8	6	50	22	10	22	0.078
SMB-100-02IG	74612225	110	G1/4	—	6	62	26	20	22	0.102
SMB-100-03IG	74612226	110	G3/8	—	6	57	26	15	22	0.088
SMB-100-02AG	74612227	110	—	G1/4	6	57	26	10	22	0.097
SMB-100-03AG	74612228	110	—	G3/8	6	57	26	10	22	0.103

产品参数

材质: 铝合金, 丁腈橡胶

工作温度: -20℃-80℃

产品描述: 坚固耐磨的圆形波纹吸盘, 单密封唇, 有特殊的凹槽结构和内部支撑设计;  
不会造成金属板的变形, 即使在搬运油性表面的金属薄板时依然可以提供强大的防滑侧向力;  
良好的密封效果, 即使吸取表面轻度拱起的工作件;  
理想贴合于各种工件表面。

产品型号	吸力 (N)	拉脱力 (N)	侧向力 (N)	油性表面侧向力 (N)
SMB-22	16	24	18	6
SMB-30	22	33	30	13
SMB-40	38	59	36	33
SMB-50	53	87	55	52
SMB-60	82	130	82	77
SMB-80	135	221	145	140
SMB-100	190	357	220	214

备注: 上述参数为吸力在真空度为-0.6bar时的理论值, 对于表面光滑、干燥的工作件而言, 未包括安全系数;  
侧向力参数的测定条件为真空度-0.6bar、干燥或油性、表面平整光滑的工作件;  
根据工件表面性质不同, 在特殊条件下, 实际数值可能会改变。

相关产品

方形吸盘连接件

SCA-AC

万向球头

EFA-SCO

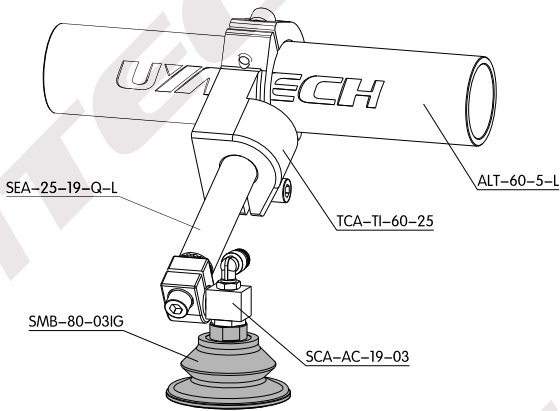
吸盘连接件

SCA-AB

弹性支撑杆

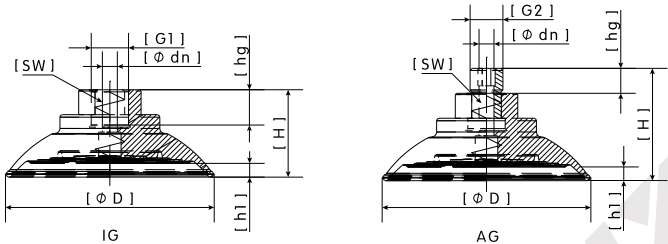
SPG-AB

安装示意



SMF | 扁平吸盘

外形尺寸



订购方式

产品型号	订货编码	ΦD	G1	G2	φdn	H	h1	hg	SW	重量
SMF-30-02IG	74613301	34	G1/4	—	4	20	3	12	17	0.014
SMF-30-03IG	74613302	34	G3/8	—	4	36	3	9	22	0.043
SMF-30-02AG	74613303	34	—	G1/4	4	20	3	10	17	0.017
SMF-30-03AG	74613304	34	—	G3/8	4	20	3	10	17	0.024
SMF-40-02IG	74613305	46	G1/4	—	4	22	4	12	17	0.014
SMF-40-03IG	74613306	46	G3/8	—	4	38	4	9	22	0.045
SMF-40-02AG	74613307	46	—	G1/4	4	22	4	10	17	0.019
SMF-40-03AG	74613308	46	—	G3/8	4	22	4	10	17	0.026
SMF-50-02IG	74613309	56	G1/4	—	6	33	5	20	22	0.045
SMF-50-03IG	74613310	56	G3/8	—	6	28	5	15	22	0.031
SMF-50-02AG	74613311	56	—	G1/4	6	28	5	10	22	0.040
SMF-50-03AG	74613312	56	—	G3/8	6	28	5	10	22	0.046
SMF-60-02IG	74613313	67	G1/4	—	6	36	6	20	22	0.051
SMF-60-03IG	74613314	67	G3/8	—	6	31	6	15	22	0.037
SMF-60-02AG	74613315	67	—	G1/4	6	31	6	10	22	0.046
SMF-60-03AG	74613316	67	—	G3/8	6	31	6	10	22	0.052
SMF-80-02IG	74613317	89	G1/4	—	6	40	7.6	20	22	0.070
SMF-80-03IG	74613318	89	G3/8	—	6	35	7.6	15	22	0.056
SMF-80-02AG	74613319	89	—	G1/4	6	35	7.6	10	22	0.065
SMF-80-03AG	74613320	89	—	G3/8	6	35	7.6	10	22	0.071
SMF-100-02IG	74613321	110	G1/4	—	6	41	9.5	20	22	0.081
SMF-100-03IG	74613322	110	G3/8	—	6	36	9.5	15	22	0.067
SMF-100-02AG	74613323	110	—	G1/4	6	36	9.5	10	22	0.076
SMF-100-03AG	74613324	110	—	G3/8	6	36	9.5	10	22	0.082

产品参数

材质: 铝合金, 丁腈橡胶

工作温度: -20℃-80℃

产品描述: 坚固耐磨的圆形波纹吸盘, 单密封唇, 有特殊的凹槽结构和内部支撑设计;  
不会造成金属板的变形, 即使在搬运油性表面的金属薄板时依然可以提供强大的防滑侧向力;  
良好的密封效果, 即使吸取表面轻度拱起的工作;  
理想贴合于各种工件表面。

产品型号	吸力 (N)	侧向力 (N)	油性表面侧向力 (N)
SMF-30	38	30	28
SMF-40	69	52	50
SMF-50	100	80	76
SMF-60	150	105	85
SMF-80	272	205	180
SMF-100	430	310	300

备注: 上述参数为吸力在真空度为-0.6bar时的理论值, 对于表面光滑、干燥的工件而言, 未包括安全系数;  
侧向力参数的测定条件为真空度-0.6bar、干燥或油性、表面平整光滑的工件;  
根据工件表面性质不同, 在特殊条件下, 实际数值可能会改变。

相关产品

弹性支撑杆



SPG-OT

吸盘连接件



SCA-AB

旋转臂 (铝管)



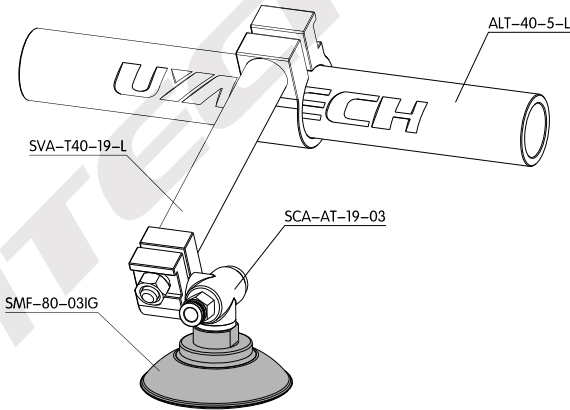
SVA-T

球头吸盘连接件



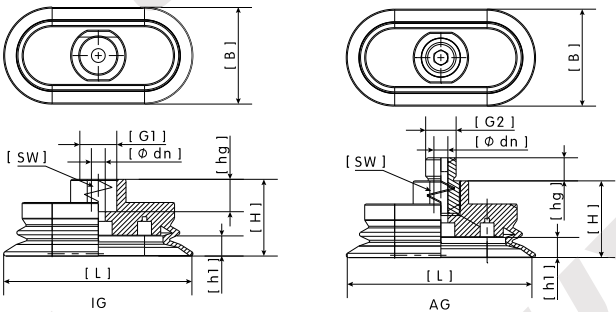
SCA-SC

安装示意



SMOB | 椭圆波纹吸盘

外形尺寸



订购方式

产品型号	订货编码	L	B	G1	G2	Φ dn	H	h1	hg	SW	重量
SMOB-60 × 30-02IG	74632201	63	33	G1/4	—	6	34.5	7	8	17	0.057
SMOB-60 × 30-03IG	74632202	63	33	G3/8	—	6	35	7	9	22	0.070
SMOB-60 × 30-02AG	74632203	63	33	—	G1/4	5	27	7	8	17	0.049
SMOB-60 × 30-03AG	74632204	63	33	—	G3/8	5	29	7	10	19	0.055
SMOB-80 × 40-02IG	74632205	83	43	G1/4	—	6	37.2	9	8	17	0.075
SMOB-80 × 40-03IG	74632206	83	43	G3/8	—	6	37.7	9	9	22	0.088
SMOB-80 × 40-02AG	74632207	83	43	—	G1/4	5	29.7	9	8	17	0.067
SMOB-80 × 40-03AG	74632208	83	43	—	G3/8	5	31.7	9	10	19	0.073
SMOB-110 × 55-02IG	74632209	114	59	G1/4	—	8	43	12	8	17	0.097
SMOB-110 × 55-03IG	74632210	114	59	G3/8	—	8	43.5	12	9	22	0.109
SMOB-110 × 55-02AG	74632211	114	59	—	G1/4	6	35.5	12	8	17	0.087
SMOB-110 × 55-03AG	74632212	114	59	—	G3/8	6	37.5	12	10	19	0.093

产品参数

材质: 铝合金, 丁腈橡胶

工作温度: -20℃~80℃

产品描述: 坚固耐磨的圆形波纹吸盘, 单密封唇, 有特殊的凹槽结构和内部支撑设计;  
不会造成金属板的变形, 即使在搬运油性表面的金属薄板时依然可以提供强大的防滑侧向力;  
良好的密封效果, 即使吸取表面轻度拱起的工作;  
理想贴合于各种工件表面。

产品型号	吸力 (N)	拉脱力 (N)	侧向力 (N)	侧向力 (油性表面) (N)
SMOB-60 × 30	38	70	73	42
SMOB-80 × 40	65	132	153	74
SMOB-110 × 55	110	234	299	124

备注: 上述参数为吸力在真空度为-0.6bar时的理论值, 对于表面光滑、干燥的工件而言, 未包括安全系数;  
侧向力参数的测定条件为真空度-0.6bar、干燥或油性、表面平整光滑的工件;  
根据工件表面性质不同, 在特殊条件下, 实际数值可能会改变。

## 相关产品

旋转臂（铝棒）



SVA-R

延伸臂



SEA-25-30-L

方形吸盘连接件



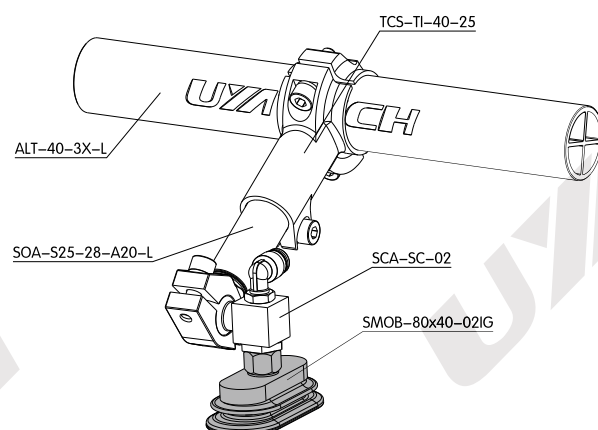
SCA-AC

弹性支撑杆



SPG-IN

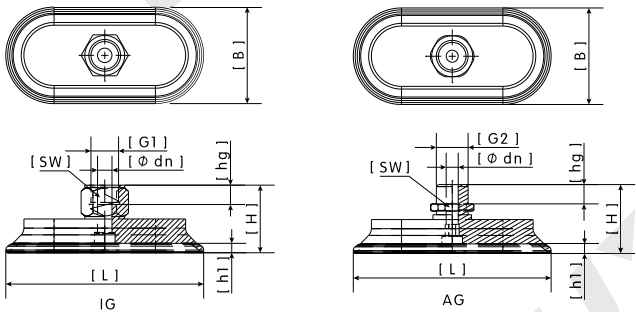
## 安装示意





SMOF | 椭圆扁平吸盘

外形尺寸



订购方式

产品型号	订货编码	L	B	G1	G2	Φ dn	H	h1	hg	SW	重量
SMOF-50 × 16-02IG	74633301	52	18	G1/4	—	6	33	3	8	17	0.033
SMOF-50 × 16-03IG	74633302	52	18	G3/8	—	6	34	3	9	22	0.045
SMOF-50 × 16-02AG	74633303	52	18	—	G1/4	5	26	3	8	17	0.024
SMOF-50 × 16-03AG	74633304	52	18	—	G3/8	5	26	3	10	19	0.031
SMOF-60 × 23-02IG	74633305	64	25	G1/4	—	6	26	3	8	17	0.029
SMOF-60 × 23-03IG	74633306	64	25	G3/8	—	6	26	3	9	22	0.042
SMOF-60 × 23-02AG	74633307	64	25	—	G1/4	5	18	3	8	17	0.021
SMOF-60 × 23-03AG	74633308	64	25	—	G3/8	5	18	3	10	19	0.028
SMOF-90 × 30-02IG	74633309	94	34	G1/4	—	6	26	3	8	17	0.047
SMOF-90 × 30-03IG	74633310	94	34	G3/8	—	6	27	3	9	22	0.060
SMOF-90 × 30-02AG	74633311	94	34	—	G1/4	5	19	3	8	17	0.039
SMOF-90 × 30-03AG	74633312	94	34	—	G3/8	5	19	3	10	19	0.046
SMOF-80 × 40-02IG	74633313	85	43	G1/4	—	6	28	4	8	17	0.043
SMOF-80 × 40-03IG	74633314	85	43	G3/8	—	6	28	4	9	22	0.055
SMOF-80 × 40-02AG	74633315	85	43	—	G1/4	5	20	4	8	17	0.034
SMOF-80 × 40-03AG	74633316	85	43	—	G3/8	5	20	4	10	19	0.041
SMOF-100 × 50-02IG	74633317	106	54	G1/4	—	8	30	5	8	17	0.073
SMOF-100 × 50-03IG	74633318	106	54	G3/8	—	8	31	5	9	22	0.085
SMOF-100 × 50-02AG	74633319	106	54	—	G1/4	6	22	5	8	17	0.063
SMOF-100 × 50-03AG	74633320	106	54	—	G3/8	6	22	5	10	19	0.070
SMOF-120 × 60-02IG	74633321	128	65	G1/4	—	8	32	6	8	17	0.087
SMOF-120 × 60-03IG	74633322	128	65	G3/8	—	8	33	6	9	22	0.099
SMOF-120 × 60-02AG	74633323	128	65	—	G1/4	6	24	6	8	17	0.077
SMOF-120 × 60-03AG	74633323	128	65	—	G3/8	6	24	6	10	19	0.084

产品参数

材质: 铝合金, 丁腈橡胶

工作温度: -20℃-80℃

产品描述: 坚固耐磨的圆形波纹吸盘, 单密封唇, 有特殊的凹槽结构和内部支撑设计;  
不会造成金属板的变形, 即使在搬运油性表面的金属薄板时依然可以提供强大的防滑侧向力;  
良好的密封效果, 即使吸取表面轻度拱起的工作件;  
理想贴合于各种工件表面。

产品型号	吸力 (N)	侧向力 (N)	侧向力 (油性表面) (N)
SMOF-50 × 16	31	24	12
SMOF-60 × 23	57	37	33
SMOF-90 × 30	122	96	64
SMOF-80 × 40	140	110	100
SMOF-100 × 50	217	181	121
SMOF-120 × 60	312	254	170

备注: 上述参数为吸力在真空度为-0.6bar时的理论值, 对于表面光滑、干燥的工作件而言, 未包括安全系数;  
侧向力参数的测定条件为真空度-0.6bar、干燥或油性、表面平整光滑的工作件;  
根据工件表面性质不同, 在特殊条件下, 实际数值可能会改变。

相关产品

旋转臂 (铝棒)



SVA-R

延伸臂



SEA-25-19-Q-L

万向球头



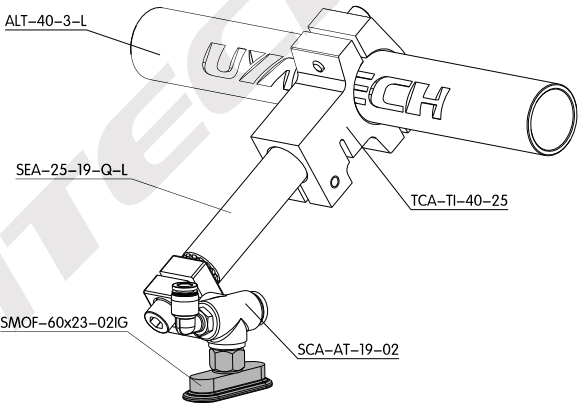
EFA-SCO

弹性支撑杆



SPG-AB

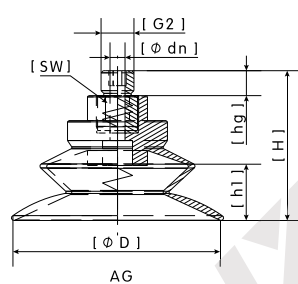
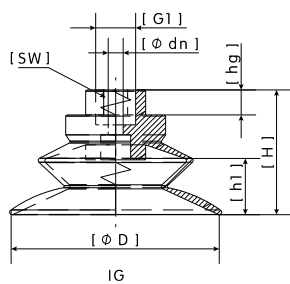
安装示意



## HSMB | 耐高温波纹吸盘



## 外形尺寸



## 订购方式

产品型号	订货编码	ΦD	G1	G2	φ dn	H	h1	hg	SW	重量
HSMB-22-02IG	42742201	24	G1/4	—	3.5	25	5.8	12	16	0.009
HSMB-22-03IG	42742202	24	G3/8	—	3.5	41	5.8	9.5	22	0.041
HSMB-22-02AG	42742203	24	—	G1/4	3.5	25	5.8	10	16	0.015
HSMB-22-03AG	42742204	24	—	G3/8	3.5	25	5.8	10	17	0.022
HSMB-30-02IG	42742205	34	G1/4	—	4	28	9	12	17	0.014
HSMB-30-03IG	42742206	34	G3/8	—	4	44	9	9.5	22	0.045
HSMB-30-02AG	42742207	34	—	G1/4	4	28	9	10	17	0.019
HSMB-30-03AG	42742208	34	—	G3/8	4	28	9	10	17	0.026
HSMB-40-02IG	42742209	45	G1/4	—	4	29	10	12	17	0.014
HSMB-40-03IG	42742210	45	G3/8	—	4	45	10	9.5	22	0.045
HSMB-40-02AG	42742211	45	—	G1/4	4	29	10	10	17	0.020
HSMB-40-03AG	42742212	45	—	G3/8	4	29	10	10	17	0.027
HSMB-50-02IG	42742213	56	G1/4	—	6	42	11.5	20	22	0.045
HSMB-50-03IG	42742214	56	G3/8	—	6	37	11.5	15	22	0.032
HSMB-50-02AG	42742215	56	—	G1/4	6	37	11.5	10	22	0.041
HSMB-50-03AG	42742216	56	—	G3/8	6	37	11.5	10	22	0.047
HSMB-60-02IG	42742217	67	G1/4	—	6	46.5	14.5	20	22	0.053
HSMB-60-03IG	42742218	67	G3/8	—	6	41.5	14.5	15	22	0.040
HSMB-60-02AG	42742219	67	—	G1/4	6	41.5	14.5	10	22	0.049
HSMB-60-03AG	42742220	67	—	G3/8	6	41.5	14.5	10	22	0.055
HSMB-80-02IG	42742221	89	G1/4	—	6	55	22	20	22	0.076
HSMB-80-03IG	42742222	89	G3/8	—	6	50	22	15	22	0.063
HSMB-80-02AG	42742223	89	—	G1/4	6	50	22	10	22	0.072
HSMB-80-03AG	42742224	89	—	G3/8	6	50	22	10	22	0.078
HSMB-100-02IG	42742225	110	G1/4	—	6	62	26	20	22	0.102
HSMB-100-03IG	42742226	110	G3/8	—	6	57	26	15	22	0.088
HSMB-100-02AG	42742227	110	—	G1/4	6	57	26	10	22	0.097
HSMB-100-03AG	42742228	110	—	G3/8	6	57	26	10	22	0.103

产品参数

材质: 铝合金, 耐高温橡胶

工作温度: -20℃-200℃

产品描述: 坚固耐磨的圆形波纹吸盘, 单密封唇, 有特殊的凹槽结构和内部支撑设计;  
不会造成金属板的变形, 即使在搬运油性表面的金属薄板时依然可以提供强大的防滑侧向力;  
良好的密封效果, 即使吸取表面轻度拱起的工作件;  
理想贴合于各种工件表面。

产品型号	吸力 (N)	拉脱力 (N)	侧向力 (N)	油性表面侧向力 (N)
HSMB-22	16	24	18	6
HSMB-30	22	33	30	13
HSMB-40	38	59	36	33
HSMB-50	53	87	55	52
HSMB-60	82	130	82	77
HSMB-80	135	221	145	140
HSMB-100	190	357	220	214

备注: 上述参数为吸力在真空度为-0.6bar时的理论值, 对于表面光滑、干燥的工作件而言, 未包括安全系数;  
侧向力参数的测定条件为真空度-0.6bar、干燥或油性、表面平整光滑的工作件;  
根据工件表面性质不同, 在特殊条件下, 实际数值可能会改变。

相关产品

旋转臂 (铝棒)



SVA-R

球头吸盘连接件



SCA-SC

延伸臂



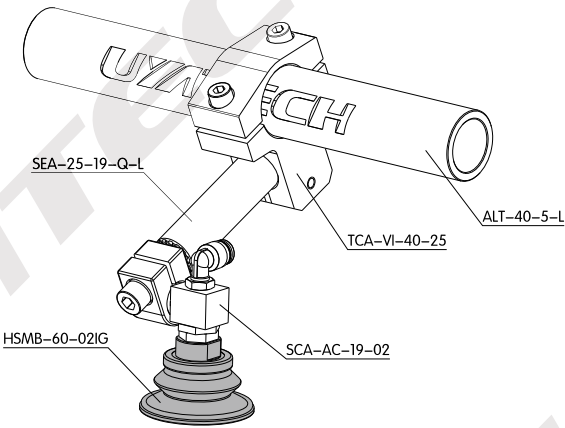
SEA-25-19-Q-L

万向球头



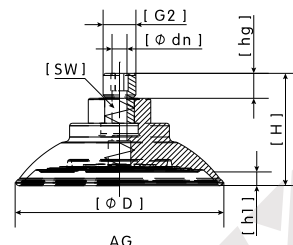
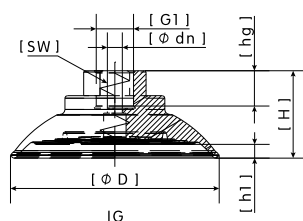
EFA-SCO

安装示意



## HSMF | 耐高温扁平吸盘

## 外形尺寸



## 订购方式

产品型号	订货编码	ΦD	G1	G2	φdn	H	h1	hg	SW	重量
HSMF-30-02IG	42743301	34	G1/4	—	4	20	3	12	17	0.014
HSMF-30-03IG	42743302	34	G3/8	—	4	36	3	9	22	0.043
HSMF-30-02AG	42743303	34	—	G1/4	4	20	3	10	17	0.017
HSMF-30-03AG	42743304	34	—	G3/8	4	20	3	10	17	0.024
HSMF-40-02IG	42743305	46	G1/4	—	4	22	4	12	17	0.014
HSMF-40-03IG	42743306	46	G3/8	—	4	38	4	9	22	0.045
HSMF-40-02AG	42743307	46	—	G1/4	4	22	4	10	17	0.019
HSMF-40-03AG	42743308	46	—	G3/8	4	22	4	10	17	0.026
HSMF-50-02IG	42743309	56	G1/4	—	6	33	5	20	22	0.045
HSMF-50-03IG	42743310	56	G3/8	—	6	28	5	15	22	0.031
HSMF-50-02AG	42743311	56	—	G1/4	6	28	5	10	22	0.040
HSMF-50-03AG	42743312	56	—	G3/8	6	28	5	10	22	0.046
HSMF-60-02IG	42743313	67	G1/4	—	6	36	6	20	22	0.051
HSMF-60-03IG	42743314	67	G3/8	—	6	31	6	15	22	0.037
HSMF-60-02AG	42743315	67	—	G1/4	6	31	6	10	22	0.046
HSMF-60-03AG	42743316	67	—	G3/8	6	31	6	10	22	0.052
HSMF-80-02IG	42743317	89	G1/4	—	6	40	7.6	20	22	0.070
HSMF-80-03IG	42743318	89	G3/8	—	6	35	7.6	15	22	0.056
HSMF-80-02AG	42743319	89	—	G1/4	6	35	7.6	10	22	0.065
HSMF-80-03AG	42743320	89	—	G3/8	6	35	7.6	10	22	0.071
HSMF-100-02IG	42743321	110	G1/4	—	6	41	9.5	20	22	0.081
HSMF-100-03IG	42743322	110	G3/8	—	6	36	9.5	15	22	0.067
HSMF-100-02AG	42743323	110	—	G1/4	6	36	9.5	10	22	0.076
HSMF-100-03AG	42743324	110	—	G3/8	6	36	9.5	10	22	0.082

产品参数

材质: 铝合金, 耐高温橡胶

工作温度: -20℃-200℃

产品描述: 坚固耐磨的圆形波纹吸盘, 单密封唇, 有特殊的凹槽结构和内部支撑设计;  
不会造成金属板的变形, 即使在搬运油性表面的金属薄板时依然可以提供强大的防滑侧向力;  
良好的密封效果, 即使吸取表面轻度拱起的工作件;  
理想贴合于各种工件表面。

产品型号	吸力 (N)	侧向力 (N)	侧向力 (油性表面) (N)
HSMF-30	38	30	28
HSMF-40	69	52	50
HSMF-50	100	80	76
HSMF-60	150	105	85
HSMF-80	272	205	180
HSMF-100	430	310	300

备注: 上述参数为吸力在真空度为-0.6bar时的理论值, 对于表面光滑、干燥的工作件而言, 未包括安全系数;  
侧向力参数的测定条件为真空度-0.6bar、干燥或油性、表面平整光滑的工作件;  
根据工件表面性质不同, 在特殊条件下, 实际数值可能会改变。

相关产品

旋转臂 (铝管)



SVA-T

延伸臂



SEA-25-19-Q-L

球头吸盘连接件



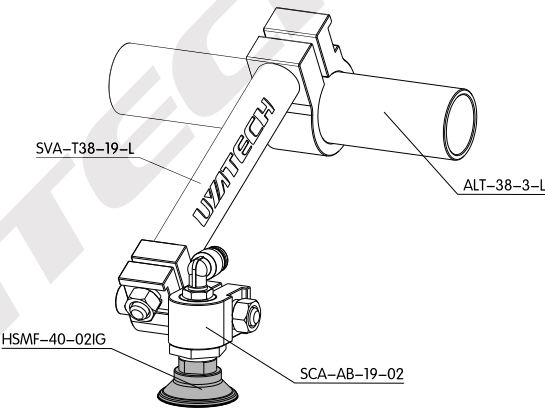
SCA-SC

万向球头



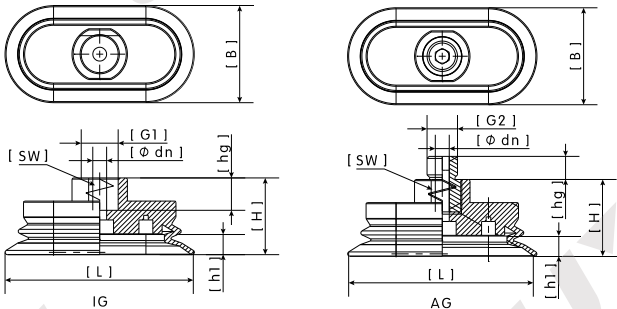
EFA-SCO

安装示意



HSMOB | 耐高温椭圆波纹吸盘

外形尺寸



订购方式

产品型号	订货编码	L	B	G1	G2	Φ dn	H	h1	hg	SW	重量
HSMOB-60 × 30-02IG	42632201	63	33	G1/4	—	6	34.5	7	8	17	0.057
HSMOB-60 × 30-03IG	42632202	63	33	G3/8	—	6	35	7	9	22	0.070
HSMOB-60 × 30-02AG	42632203	63	33	—	G1/4	5	27	7	8	17	0.049
HSMOB-60 × 30-03AG	42632204	63	33	—	G3/8	5	29	7	10	19	0.055
HSMOB-80 × 40-02IG	42632205	83	43	G1/4	—	6	37.2	9	8	17	0.075
HSMOB-80 × 40-03IG	42632206	83	43	G3/8	—	6	37.7	9	9	22	0.088
HSMOB-80 × 40-02AG	42632207	83	43	—	G1/4	5	29.7	9	8	17	0.067
HSMOB-80 × 40-03AG	42632208	83	43	—	G3/8	5	31.7	9	10	19	0.073
HSMOB-110 × 55-02IG	42632209	114	59	G1/4	—	8	43	12	8	17	0.097
HSMOB-110 × 55-03IG	42632210	114	59	G3/8	—	8	43.5	12	9	22	0.109
HSMOB-110 × 55-02AG	42632211	114	59	—	G1/4	6	35.5	12	8	17	0.087
HSMOB-110 × 55-03AG	42632212	114	59	—	G3/8	6	37.5	12	10	19	0.093

产品参数

材质：铝合金，耐高温橡胶

工作温度：-20℃~200℃

产品描述：坚固耐磨的圆形波纹吸盘，单密封唇，有特殊的凹槽结构和内部支撑设计；

不会造成金属板的变形，即使在搬运油性表面的金属薄板时依然可以提供强大的防滑侧向力；

良好的密封效果，即使吸取表面轻度拱起的工作件；

理想贴合于各种工作件表面。

产品型号	吸力 (N)	拉脱力 (N)	侧向力 (N)	侧向力 (油性表面) (N)
HSMOB-60 × 30	38	70	73	42
HSMOB-80 × 40	65	132	153	74
HSMOB-110 × 55	110	234	299	124

备注：上述参数为吸力在真空度为-0.6bar时的理论值，对于表面光滑、干燥的工作件而言，未包括安全系数；

侧向力参数的测定条件为真空度-0.6bar、干燥或油性、表面平整光滑的工作件；

根据工作件表面性质不同，在特殊条件下，实际数值可能会改变。

## 相关产品

旋转臂 (铝棒)



SVA-R

延伸臂



SEA-25-19-Q-L

球头吸盘连接件



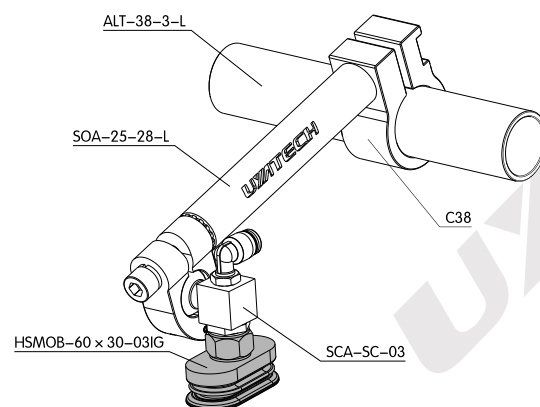
SCA-SC

万向球头



EFA-SCO

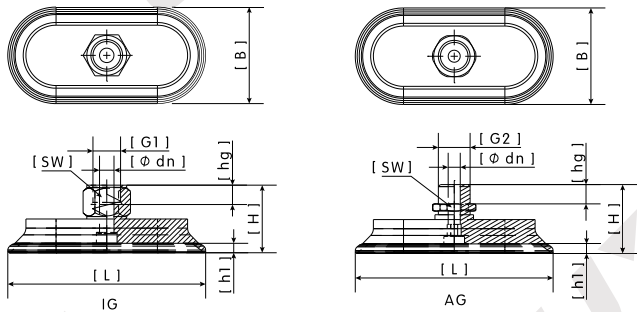
## 安装示意





HSMOF | 耐高温椭圆扁平吸盘

外形尺寸



订购方式

产品型号	订货编码	L	B	G1	G2	Φ dn	H	h1	hg	SW	重量
HSMOF-50 × 16-02IG	42633301	52	18	G1/4	—	6	33	3	8	17	0.033
HSMOF-50 × 16-03IG	42633302	52	18	G3/8	—	6	34	3	9	22	0.045
HSMOF-50 × 16-02AG	42633303	52	18	—	G1/4	5	26	3	8	17	0.024
HSMOF-50 × 16-03AG	42633304	52	18	—	G3/8	5	26	3	10	19	0.031
HSMOF-60 × 23-02IG	42633305	64	25	G1/4	—	6	26	3	8	17	0.029
HSMOF-60 × 23-03IG	42633306	64	25	G3/8	—	6	26	3	9	22	0.042
HSMOF-60 × 23-02AG	42633307	64	25	—	G1/4	5	18	3	8	17	0.021
HSMOF-60 × 23-03AG	42633308	64	25	—	G3/8	5	18	3	10	19	0.028
HSMOF-90 × 30-02IG	42633309	94	34	G1/4	—	6	26	3	8	17	0.047
HSMOF-90 × 30-03IG	42633310	94	34	G3/8	—	6	27	3	9	22	0.060
HSMOF-90 × 30-02AG	42633311	94	34	—	G1/4	5	19	3	8	17	0.039
HSMOF-90 × 30-03AG	42633312	94	34	—	G3/8	5	19	3	10	19	0.046
HSMOF-80 × 40-02IG	42633313	85	43	G1/4	—	6	28	4	8	17	0.043
HSMOF-80 × 40-03IG	42633314	85	43	G3/8	—	6	28	4	9	22	0.055
HSMOF-80 × 40-02AG	42633315	85	43	—	G1/4	5	20	4	8	17	0.034
HSMOF-80 × 40-03AG	42633316	85	43	—	G3/8	5	20	4	10	19	0.041
HSMOF-100 × 50-02IG	42633317	106	54	G1/4	—	8	30	5	8	17	0.073
HSMOF-100 × 50-03IG	42633318	106	54	G3/8	—	8	31	5	9	22	0.085
HSMOF-100 × 50-02AG	42633319	106	54	—	G1/4	6	22	5	8	17	0.063
HSMOF-100 × 50-03AG	42633320	106	54	—	G3/8	6	22	5	10	19	0.070
HSMOF-120 × 60-02IG	42633321	128	65	G1/4	—	8	32	6	8	17	0.087
HSMOF-120 × 60-03IG	42633322	128	65	G3/8	—	8	33	6	9	22	0.099
HSMOF-120 × 60-02AG	42633323	128	65	—	G1/4	6	24	6	8	17	0.077
HSMOF-120 × 60-03AG	42633324	128	65	—	G3/8	6	24	6	10	19	0.084

## 产品参数

材质: 铝合金, 耐高温橡胶

工作温度:  $-20^{\circ}\text{C}$ – $200^{\circ}\text{C}$

产品描述: 坚固耐磨的圆形波纹吸盘, 单密封唇, 有特殊的凹槽结构和内部支撑设计;

不会造成金属板的变形, 即使在搬运油性表面的金属薄板时依然可以提供强大的防滑侧向力;

良好的密封效果, 即使吸取表面轻度拱起的工作;

理想贴合于各种工件表面。

产品型号	吸力 (N)	侧向力 (N)	侧向力 (油性表面) (N)
HSMOF-50 × 16	31	24	12
HSMOF-60 × 23	57	37	33
HSMOF-90 × 30	122	96	64
HSMOF-80 × 40	140	110	100
HSMOF-100 × 50	217	181	121
HSMOF-120 × 60	312	254	170

备注: 上述参数为吸力在真空度为 $-0.6\text{bar}$ 时的理论值, 对于表面光滑、干燥的工件而言, 未包括安全系数;

侧向力参数的测定条件为真空度 $-0.6\text{bar}$ 、干燥或油性、表面平整光滑的工件;

根据工件表面性质不同, 在特殊条件下, 实际数值可能会改变。

## 相关产品

旋转臂 (铝管)



SVA-T

延伸臂



SEA-25-19-Q-L

球头吸盘连接件



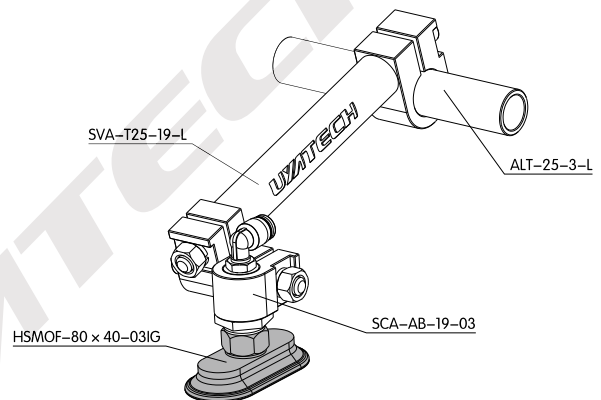
SCA-SC

万向球头



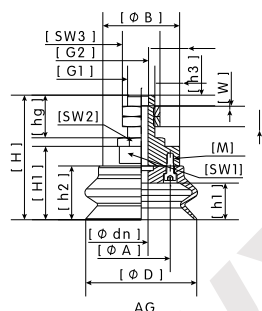
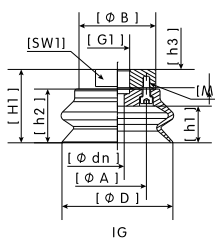
EFA-SCO

## 安装示意



## SMTB | 风琴吸盘

## 外形尺寸



## 订购方式

产品型号	订货编码	D	A	B	G1	G2	Φdn	H	H1	h1	h2	h3	hg	W	SW1	SW2	SW3	M	重量
SMTB-40-M8IG	74618101	40	18	28	M8×1.25	—	6	—	32	13	20.5	11.5	—	—	24	—	—	3×M3	0.040
SMTB-40-M10IG	74618102	40	18	28	M10×1.5	—	6	—	32	13	20.5	11.5	—	—	24	—	—	3×M3	0.039
SMTB-40-M14AG-01	74618103	40	18	28	M14×1	G1/8	3	62	32	13	20.5	6.2	25	10	24	19	19	3×M3	0.073
SMTB-50-M8IG	74618104	50	18	28	M8×1.25	—	6	—	35.5	16.5	24	11.5	—	—	24	—	—	3×M3	0.056
SMTB-50-M10IG	74618105	50	18	28	M10×1.5	—	6	—	35.5	16.5	24	11.5	—	—	24	—	—	3×M3	0.055
SMTB-50-M14AG-01	74618106	50	18	28	M14×1	G1/8	3	65.5	35.5	16.5	24	6.2	25	10	24	19	19	3×M3	0.089
SMTB-63-M8IG	74618107	63	34	45	M8×1.25	—	8	—	43	21.5	31.5	11.5	—	—	37	—	—	4×M4	0.121
SMTB-63-M10IG	74618108	63	34	45	M10×1.5	—	8	—	43	21.5	31.5	11.5	—	—	37	—	—	4×M4	0.120
SMTB-63-M12IG	74618109	63	34	45	M12×1.75	—	8	—	43	21.5	31.5	11.5	—	—	37	—	—	4×M4	0.118
SMTB-63-M16IG	74618110	63	34	45	M16×1.5	—	8	—	43	21.5	31.5	11.5	—	—	37	—	—	4×M4	0.116
SMTB-63-M16AG-01	74618111	63	34	45	M16×1.5	G1/8	8	73	43	21.5	31.5	6.2	25	12	37	24	22	4×M4	0.155
SMTB-80-M8IG	74618112	80	34	45	M8×1.25	—	8	—	48.5	27.5	37	11.5	—	—	37	—	—	4×M4	0.161
SMTB-80-M10IG	74618113	80	34	45	M10×1.5	—	8	—	48.5	27.5	37	11.5	—	—	37	—	—	4×M4	0.160
SMTB-80-M12IG	74618114	80	34	45	M12×1.75	—	8	—	48.5	27.5	37	11.5	—	—	37	—	—	4×M4	0.158
SMTB-80-M16IG	74618115	80	34	45	M16×1.5	—	8	—	48.5	27.5	37	11.5	—	—	37	—	—	4×M4	0.156
SMTB-80-M16AG-01	74618116	80	34	45	M16×1.5	G1/8	8	78.5	48.5	27.5	37	6.2	25	12	37	24	22	4×M4	0.195
SMTB-100-M12IG	74618117	100	40	70	M12×1.75	—	10	—	60.5	35.5	47.5	13	—	—	60	—	—	4×M5	0.347
SMTB-100-M16IG	74618118	100	40	70	M16×1.5	—	10	—	60.5	35.5	47.5	13	—	—	60	—	—	4×M5	0.345
SMTB-100-M16AG-01	74618119	100	40	70	M16×1.5	G1/8	8	90.5	60.5	35.5	47.5	6.2	25	12	60	24	22	4×M5	0.396
SMTB-125-M12IG	74618120	125	40	70	M12×1.75	—	10	—	69	44	56	13	—	—	60	—	—	4×M5	0.531
SMTB-125-M16IG	74618121	125	40	70	M16×1.5	—	10	—	69	44	56	13	—	—	60	—	—	4×M5	0.529
SMTB-125-M16AG-01	74618122	125	40	70	M16×1.5	G1/8	8	99	69	44	56	6.2	25	12	60	24	22	4×M5	0.580

产品参数

材质: 铝合金, 丁腈橡胶

工作温度: -20℃-80℃

产品描述: 易于吸着圆柱侧面, 按吸盘形状的不同, 吸着面是斜面也可;  
当吸着时或搬运时, 工件发生形变, 仍保持抓取;  
良好的密封效果, 即使吸取表面轻度拱起的工作;  
理想贴合于各种工件表面。

产品型号	吸力 (N)	拉脱力 (N)	侧向力 (N)	侧向力 (油性表面) (N)
SMTB-40	38	59	36	33
SMTB-50	53	87	55	52
SMTB-63	82	130	82	77
SMTB-80	135	221	145	140
SMTB-100	190	357	220	214
SMTB-125	250	558	352	335

备注: 上述参数为吸力在真空度为-0.6bar时的理论值, 对于表面光滑、干燥的工件而言, 未包括安全系数;  
侧向力参数的测定条件为真空度-0.6bar、干燥或油性、表面平整光滑的工件;  
根据工件表面性质不同, 在特殊条件下, 实际数值可能会改变。

相关产品

弹性支撑杆



SPG-OT

柱头L形连接板



EFA-ACL

旋转臂 (铝管)



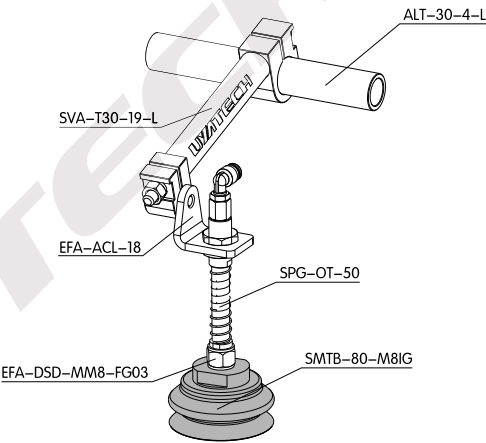
SVA-T

吸盘接头



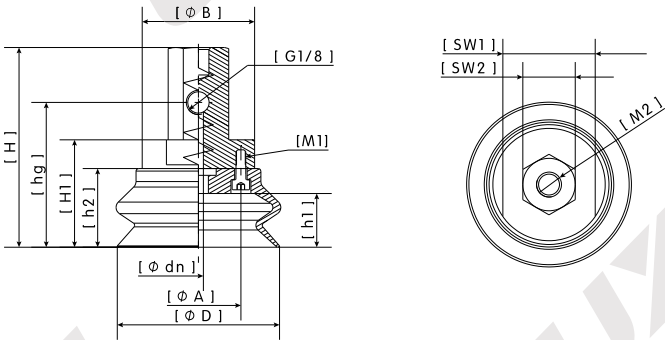
EFA-DSD

安装示意



SMXB | 风琴吸盘

外形尺寸



订购方式

产品型号	订货编码	D	A	B	Φdn	H	H1	h1	h2	hg	SW1	SW2	M1	M2	重量
SMXB-40-M8IG-01	74619201	40	18	28	3	69	32	13	20.5	47	24	21	3 × M3	M8 × 1.25	0.150
SMXB-40-M10IG-01	74619202	40	18	28	3	69	32	13	20.5	47	24	21	3 × M3	M10 × 1.5	0.152
SMXB-50-M8IG-01	74619203	50	18	28	3	72.5	35.5	16.5	24	50.5	24	21	3 × M3	M8 × 1.25	0.166
SMXB-50-M10IG-01	74619204	50	18	28	3	72.5	35.5	16.5	24	50.5	24	21	3 × M3	M10 × 1.5	0.164
SMXB-63-M8IG-01	74619205	63	34	45	4	80	43	21.5	31.5	58	37	21	4 × M4	M10 × 1.5	0.235
SMXB-63-M10IG-01	74619206	63	34	45	4	80	43	21.5	31.5	58	37	21	4 × M4	M12 × 1.75	0.225
SMXB-80-M8IG-01	74619207	80	34	45	4	85.5	48.5	27.5	37	63.5	37	21	4 × M4	M10 × 1.5	0.275
SMXB-80-M10IG-01	74619208	80	34	45	4	85.5	48.5	27.5	37	63.5	37	21	4 × M4	M12 × 1.75	0.271
SMXB-100-M8IG-01	74619209	100	40	70	4	97.5	60.5	35.5	47.5	75.5	60	27	4 × M5	M10 × 1.5	0.464
SMXB-100-M10IG-01	74619210	100	40	70	4	97.5	60.5	35.5	47.5	75.5	60	27	4 × M5	M12 × 1.75	0.460
SMXB-125-M8IG-01	74619211	125	40	70	4	106	69	44	56	84	60	27	4 × M5	M10 × 1.5	0.648
SMXB-125-M10IG-01	74619212	125	40	70	4	106	69	44	56	84	60	27	4 × M5	M12 × 1.75	0.644

产品参数

材质: 铝合金, 丁腈橡胶

工作温度: -20℃-80℃

产品描述: 易于吸着圆柱侧面, 按吸盘形状的不同, 吸着面是斜面也可;

当吸着时或搬运时, 工件发生形变, 仍保持抓取;

良好的密封效果, 即使吸取表面轻度拱起的工作;

理想贴合于各种工件表面。

产品型号	吸力 (N)	拉脱力 (N)	侧向力 (N)	油性表面侧向力 (N)
SMXB-40	38	59	36	33
SMXB-50	53	87	55	52
SMXB-63	82	130	82	77
SMXB-80	135	221	145	140
SMXB-100	190	357	220	214
SMXB-125	250	558	352	335

备注：上述参数为吸力在真空度为-0.6bar时的理论值，对于表面光滑、干燥的工件而言，未包括安全系数；

侧向力参数的测定条件为真空度-0.6bar、干燥或油性、表面平整光滑的工件；

根据工件表面性质不同，在特殊条件下，实际数值可能会改变。

## 相关产品

弹性支撑杆



SPG-OT

旋转臂（铝棒）



SVA-R

柱头L形连接板



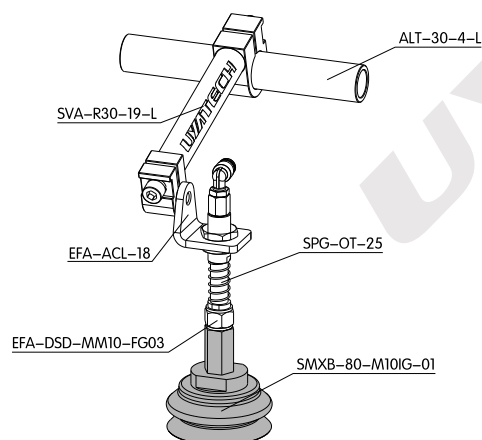
EFA-ACL

吸盘接头



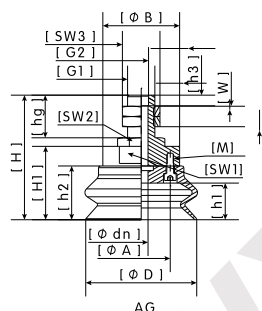
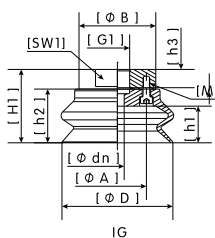
EFA-DSD

## 安装示意



## HSMTB | 耐高温风琴吸盘

## 外形尺寸



## 订购方式

产品型号	订货编码	D	A	B	G1	G2	Φdn	H	H1	h1	h2	h3	hg	W	SW1	SW2	SW3	M	重量
HSMTB-40-M8IG	42812201	40	18	28	M8×1.25	—	6	—	32	13	20.5	11.5	—	—	24	—	—	3×M3	0.040
HSMTB-40-M10IG	42812202	40	18	28	M10×1.5	—	6	—	32	13	20.5	11.5	—	—	24	—	—	3×M3	0.039
HSMTB-40-M14AG-01	42812203	40	18	28	M14×1	G1/8	3	62	32	13	20.5	6.2	25	10	24	19	19	3×M3	0.073
HSMTB-50-M8IG	42812204	50	18	28	M8×1.25	—	6	—	35.5	16.5	24	11.5	—	—	24	—	—	3×M3	0.056
HSMTB-50-M10IG	42812205	50	18	28	M10×1.5	—	6	—	35.5	16.5	24	11.5	—	—	24	—	—	3×M3	0.055
HSMTB-50-M14AG-01	42812206	50	18	28	M14×1	G1/8	3	65.5	35.5	16.5	24	6.2	25	10	24	19	19	3×M3	0.089
HSMTB-63-M8IG	42812207	63	34	45	M8×1.25	—	8	—	43	21.5	31.5	11.5	—	—	37	—	—	4×M4	0.121
HSMTB-63-M10IG	42812208	63	34	45	M10×1.5	—	8	—	43	21.5	31.5	11.5	—	—	37	—	—	4×M4	0.120
HSMTB-63-M12IG	42812209	63	34	45	M12×1.75	—	8	—	43	21.5	31.5	11.5	—	—	37	—	—	4×M4	0.118
HSMTB-63-M16IG	42812210	63	34	45	M16×1.5	—	8	—	43	21.5	31.5	11.5	—	—	37	—	—	4×M4	0.116
HSMTB-63-M16AG-01	42812211	63	34	45	M16×1.5	G1/8	8	73	43	21.5	31.5	6.2	25	12	37	24	22	4×M4	0.155
HSMTB-80-M8IG	42812212	80	34	45	M8×1.25	—	8	—	48.5	27.5	37	11.5	—	—	37	—	—	4×M4	0.161
HSMTB-80-M10IG	42812213	80	34	45	M10×1.5	—	8	—	48.5	27.5	37	11.5	—	—	37	—	—	4×M4	0.160
HSMTB-80-M12IG	42812214	80	34	45	M12×1.75	—	8	—	48.5	27.5	37	11.5	—	—	37	—	—	4×M4	0.158
HSMTB-80-M16IG	42812215	80	34	45	M16×1.5	—	8	—	48.5	27.5	37	11.5	—	—	37	—	—	4×M4	0.156
HSMTB-80-M16AG-01	42812216	80	34	45	M16×1.5	G1/8	8	78.5	48.5	27.5	37	6.2	25	12	37	24	22	4×M4	0.195
HSMTB-100-M12IG	42812217	100	40	70	M12×1.75	—	10	—	60.5	35.5	47.5	13	—	—	60	—	—	4×M5	0.347
HSMTB-100-M16IG	42812218	100	40	70	M16×1.5	—	10	—	60.5	35.5	47.5	13	—	—	60	—	—	4×M5	0.345
HSMTB-100-M16AG-01	42812219	100	40	70	M16×1.5	G1/8	8	90.5	60.5	35.5	47.5	6.2	25	12	60	24	22	4×M5	0.396
HSMTB-125-M12IG	42812220	125	40	70	M12×1.75	—	10	—	69	44	56	13	—	—	60	—	—	4×M5	0.531
HSMTB-125-M16IG	42812221	125	40	70	M16×1.5	—	10	—	69	44	56	13	—	—	60	—	—	4×M5	0.529
HSMTB-125-M16AG-01	42812222	125	40	70	M16×1.5	G1/8	8	99	69	44	56	6.2	25	12	60	24	22	4×M5	0.580

产品参数

材质: 铝合金, 耐高温橡胶

工作温度: -20℃-200℃

产品描述: 易于吸着圆柱侧面, 按吸盘形状的不同, 吸着面是斜面也可;

当吸着时或搬运时, 工件发生形变, 仍保持抓取;

良好的密封效果, 即使吸取表面轻度拱起的工作;

理想贴合于各种工件表面。

产品型号	吸力 (N)	拉脱力 (N)	侧向力 (N)	侧向力 (油性表面) (N)
HSMTB-40	38	59	36	33
HSMTB-50	53	87	55	52
HSMTB-63	82	130	82	77
HSMTB-80	135	221	145	140
HSMTB-100	190	357	220	214
HSMTB-125	250	558	352	335

备注: 上述参数为吸力在真空度为-0.6bar时的理论值, 对于表面光滑、干燥的工件而言, 未包括安全系数;

侧向力参数的测定条件为真空度-0.6bar、干燥或油性、表面平整光滑的工件;

根据工件表面性质不同, 在特殊条件下, 实际数值可能会改变。

相关产品

弹性支撑杆



SPG-AB

旋转臂 (铝棒)



SVA-R

吸盘接头



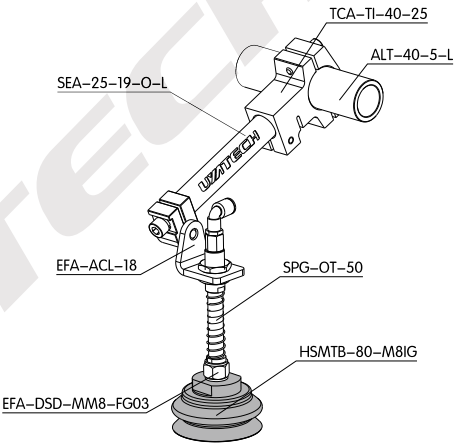
EFA-DSD

万向球头



EFA-SCO

安装示意

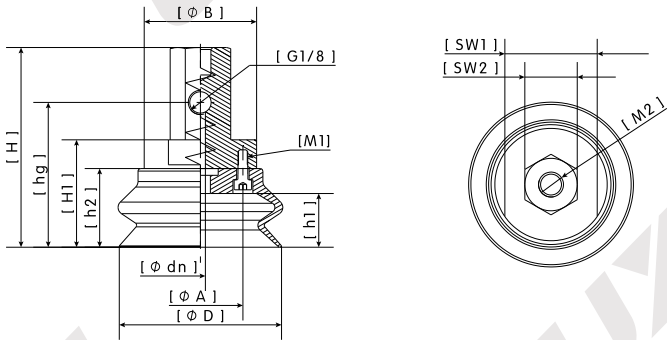




HSMXB | 耐高温风琴吸盘



外形尺寸



订购方式

产品型号	订货编码	D	A	B	Φ dn	H	H1	h1	h2	hg	SW1	SW2	M1	M2	重量
HSMXB-40-M8IG-01	42922201	40	18	28	3	69	32	13	20.5	47	24	21	3 × M3	M8 × 1.25	0.150
HSMXB-40-M10IG-01	42922202	40	18	28	3	69	32	13	20.5	47	24	21	3 × M3	M10 × 1.5	0.152
HSMXB-50-M8IG-01	42922203	50	18	28	3	72.5	35.5	16.5	24	50.5	24	21	3 × M3	M8 × 1.25	0.166
HSMXB-50-M10IG-01	42922204	50	18	28	3	72.5	35.5	16.5	24	50.5	24	21	3 × M3	M10 × 1.5	0.164
HSMXB-63-M8IG-01	42922205	63	34	45	4	80	43	21.5	31.5	58	37	21	4 × M4	M10 × 1.5	0.235
HSMXB-63-M10IG-01	42922206	63	34	45	4	80	43	21.5	31.5	58	37	21	4 × M4	M12 × 1.75	0.225
HSMXB-80-M8IG-01	42922207	80	34	45	4	85.5	48.5	27.5	37	63.5	37	21	4 × M4	M10 × 1.5	0.275
HSMXB-80-M10IG-01	42922208	80	34	45	4	85.5	48.5	27.5	37	63.5	37	21	4 × M4	M12 × 1.75	0.271
HSMXB-100-M8IG-01	42922209	100	40	70	4	97.5	60.5	35.5	47.5	75.5	60	27	4 × M5	M10 × 1.5	0.464
HSMXB-100-M10IG-01	42922210	100	40	70	4	97.5	60.5	35.5	47.5	75.5	60	27	4 × M5	M12 × 1.75	0.460
HSMXB-125-M8IG-01	42922211	125	40	70	4	106	69	44	56	84	60	27	4 × M5	M10 × 1.5	0.648
HSMXB-125-M10IG-01	42922212	125	40	70	4	106	69	44	56	84	60	27	4 × M5	M12 × 1.75	0.644

产品参数

材质: 铝合金, 耐高温橡胶

工作温度: -20℃~200℃

产品描述: 易于吸着圆柱侧面, 按吸盘形状的不同, 吸着面是斜面也可;

当吸着时或搬运时, 工件发生形变, 仍保持抓取;

良好的密封效果, 即使吸取表面轻度拱起的工作;

理想贴合于各种工件表面。

产品型号	吸力 (N)	拉脱力 (N)	侧向力 (N)	油性表面侧向力 (N)
HSMXB-40	38	59	36	33
HSMXB-50	53	87	55	52
HSMXB-63	82	130	82	77
HSMXB-80	135	221	145	140
HSMXB-100	190	357	220	214
HSMXB-125	250	558	352	335

备注：上述参数为吸力在真空度为-0.6bar时的理论值，对于表面光滑、干燥的工件而言，未包括安全系数；

侧向力参数的测定条件为真空度-0.6bar、干燥或油性、表面平整光滑的工件；

根据工件表面性质不同，在特殊条件下，实际数值可能会改变。

## 相关产品

弹性支撑杆



SPG-AB

旋转臂（铝棒）



SVA-R

吸盘接头



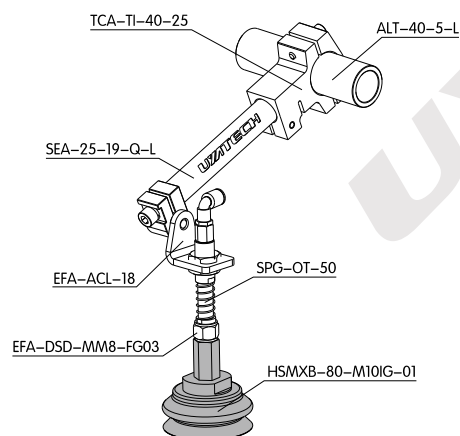
EFA-DSD

万向球头



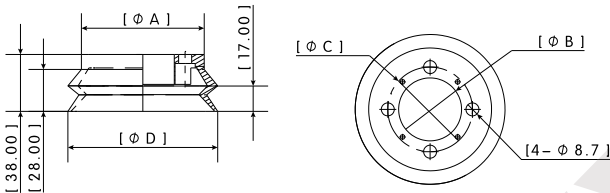
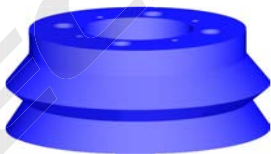
EFA-SCO

## 安装示意



DBB | 双料检测吸盘

外形尺寸



订购方式

产品型号	订货编码	D	A	B	C	重量
DBB-100-S42	31222201	100	82	42	56.5	0.12
DBB-130-S42	31222202	130	114	75	89.5	0.23

产品参数

材质: 铝合金, 丁腈橡胶

工作温度: -20℃-80℃

产品描述: 直径大;

密封唇柔软且有锥度;

1.5折波纹结构;

适合搬运大型重型且易损工件;

极易贴合曲面工件;

补偿工件高度差异, 接触工件时有良好的缓冲性能;

高速运动时, 具有极强的抗水平力。

相关产品

双料检测支架 (含吸盘)



DBB-ACA

双料检测快换座



DBB-QCK-19

双料检测支架 (含吸盘)



DBB-OTA

旋转臂 (铝棒)



SVA-R

安装示意

